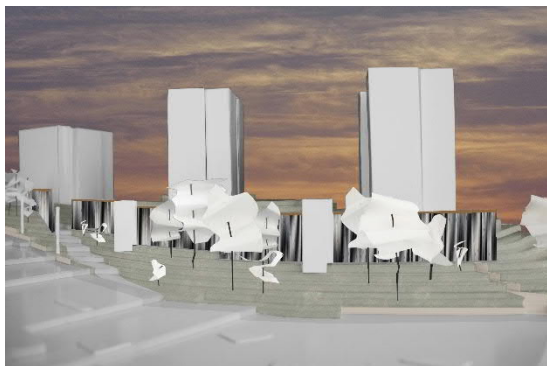
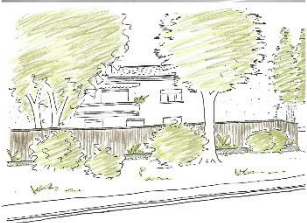


ASSAINISSEMENT DU BRUIT ROUTIER

ETUDE D'INTEGRATION URBANISITIQUE

Suite à l'ouverture du Pont de la Poya, une augmentation du trafic routier a été constatée et un assainissement du bruit routier s'avère nécessaire sur le secteur Pont Poya – Rive droite. Suite à une étude d'assainissement selon l'OPB effectuée par CSD Ingénieurs, l'étude urbanistique évalue le potentiel d'intégration urbanistique des mesures retenues, en coordination avec le Service des ponts et chaussées, les ingénieurs civil et acousticiens pour les questions techniques et économiques.



Territoire	Fribourg, Tafers, Düdingen
Échelle	Intercommunale
Année	En cours